

On som

Càritas Parroquial de Roses
C/ Mossèn Carles feliu, 18

Horaris:
Dilluns i divendres de 9 a 13h
Dimarts i dijous de 10 a 13h
Tel. 972153586

Parròquia de Roses
C/ Peralada, 2.

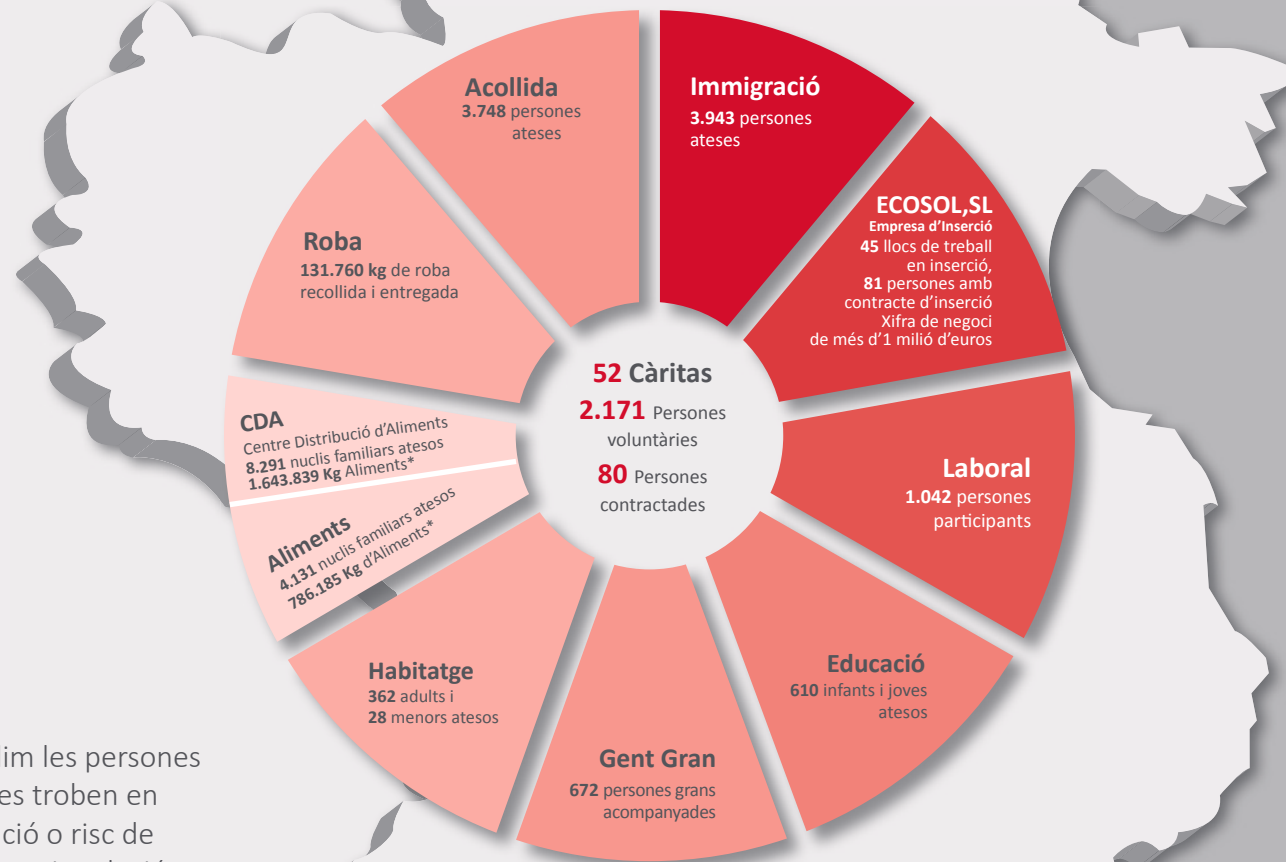
E-mail: roses@caritasgirona.cat

Com col·laborar?

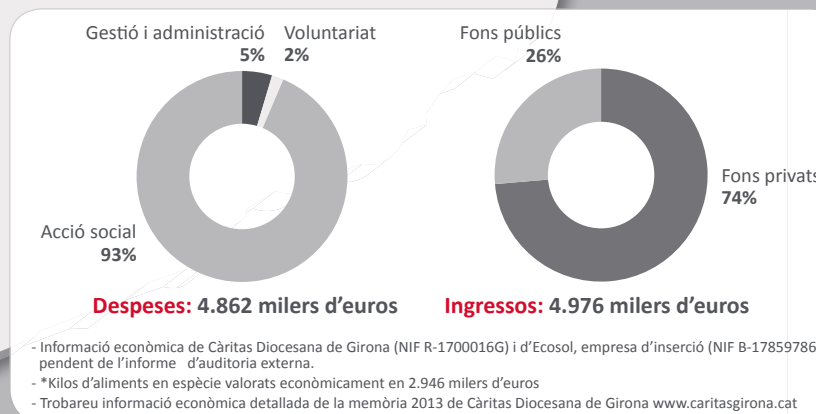
Com a voluntari
Omplint la butlleta de voluntariat que trobareu a l'oficina de Càritas Parroquial de Roses.

Donacions:
Fent un ingrés periòdic o puntual al compte:
2100-0138-81-0200411080 de La Caixa

Com a soci o sòcia:
Omplint la butlleta de Fes-te soci de Càritas Parroquial de Roses



Acol·lim les persones que es troben en situació o risc de pobresa i exclusió social, especialment les més vulnerables, acompanyant-les en el seu procés de promoció i desenvolupament integral, analitzant i incidint en les causes de la pobresa i treballant per la justícia social.



Memòria 2013
Una mirada a l'esperança

Acció Social Roses

Acollida

Aquest servei és el primer contacte amb les persones que busquen algun tipus de recolzament a Càritas. Escoltem a totes aquelles persones que venen amb alguna dificultat per tal d'ajudar-les a afrontar la situació en què es troben.

S'ha donat servei a 63 persones, de les quals 31 eren derivades de Serveis Socials i 32 van venir per iniciativa pròpia.

Aliments/CDA

Espai destinat a oferir aliments bàsics a persones que es troben en situació de precarietat econòmica i/o social, i que tenen moltes dificultats per cobrir adequadament les seves necessitats bàsiques.

S'han atès 231 nuclis familiars, el que suposa un total de 747 persones beneficiàries. D'aquests nuclis familiars, 212 venien derivats de Serveis Socials.

Cal tenir en compte que l'últim trimestre de l'any, la distribució d'aliments es va fer de manera conjunta amb Creu Roja.

Durant el 2013 s'han distribuït més de 45.000 Kg. d'aliments.

Al febrer del 2014 es posarà en funcionament juntament amb l'ajuntament de Roses i Creu Roja, el Centre de Distribució d'Aliments (CDA) que donarà servei a les famílies derivades de Serveis Socials.

Servei d'Intervenció Educativa (SIE)

El SIE ofereix suport educatiu i formatiu a infants que es troben en contextos desfavorits i que tenen dificultats per seguir el procés d'escolarització. Dóna suport socioeducatiu a nens i nenes derivats pels centres d'Educació Primària de la població.

Un equip format per 18 voluntaris i una professional han ofert una atenció individualitzada a 25 nens i nenes.

Botiga-rober "El botó d'or"

Proporciona roba gratuïtament a persones amb dificultats econòmiques derivades pel servei d'Accollida, alhora que posa a la venda a preus mòdics la roba que ha estat donada de forma altruïsta pels ciutadans de Roses. Aquest fet permet el reciclatge de moltes peces i repercuteix en el finançament de l'entitat. La nostra botiga està oberta a les tardes i compta amb un equip de 8 voluntàries que procuren donar el millor servei.

Servei d'Orientació Laboral (SOL)

És un servei de suport a les persones amb especials dificultats per trobar feina, amb edats d'entre 16 i 65 anys. Se'ls asesora, orienta i informa per facilitar el seu procés de recerca activa de feina, tot dissenyant un programa personal i individualitzat.

Durant el curs s'han efectuat 146 entrevistes relacionades amb aspectes laborals, formatius i d'intervenció social.

Dins del SOL, s'ha dut a terme el projecte Anem per feina que ha suposat la realització de dos cursos formatius de 64 hores: "Cambrera d'habitacions" i "Atenció al client" en els quals han participat 16 i 14 persones respectivament que han realitzat les pràctiques a establiments rosincs.

Servei d'acompanyament a la gent gran

És un servei adreçat a persones grans que necessiten companyia i que sovint pateixen una profunda solitud i manca d'afecte.

Un equip format per 10 voluntàries atén un bon nombre d'homes i dones acollits a la residència Nova Vida.

Tallers d'acollida lingüística

És un servei d'atenció a les persones estrangeres novingudes que els ofereix formació en el llenguatge per tal de poder desenvolupar-se en la seva vida quotidiana.

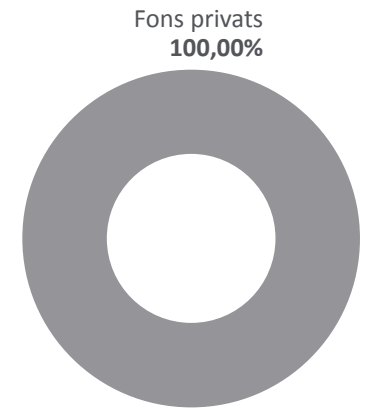
Hi ha 3 voluntàries que atenen una trentena de persones.

Assessorament de deutes familiars.

Un voluntari atén, informa, assessora i acompanya a les persones que no poden fer front a deutes hipotecaris i/o personals.

Memòria Econòmica

Ingressos: 36.702,96 €



Despeses: 38.028,91 €

